



ENTORNO

Inaugurado en 2018, en un enclave estratégico, **junto al centro histórico de Sevilla y el barrio de Triana** que aporta a la ciudad sus señas de identidad más significativas; el Hotel se ubica en el nuevo espacio cultural, gastronómico y de ocio “Torre Sevilla”.

Situado a escasos minutos a pie de los más relevantes y originales venues de nuestra ciudad como el Pabellón de la Navegación, Cartuja Center Cite o Caixa Forum. Todos ellos, perfectos para llevar a cabo eventos de gran capacidad.

Ubicado en un lugar perfecto, a tan solo **20 minutos del aeropuerto** internacional de San Pablo o la **estación** de AVE Sevilla Santa Justa.



El hotel Eurostars Torre Sevilla 5*, situado en el edificio más alto de Andalucía, se ha convertido en la imagen más vanguardista de nuestra ciudad. Ocupa las últimas 19 plantas de este icónico edificio.

Un hotel que marca la diferencia por su espectacular diseño, la excelencia de sus servicios. Sus 17 salas cuentan con la más moderna tecnología, luz natural, pantallas y proyectores integrados además de unas vistas privilegiadas de la ciudad.

Su Terraza Mirador es un espacio incomparable donde poder organizar eventos con vistas 360°

Una apuesta que asegura el éxito de cualquier evento.



ALOJAMIENTO

El Eurostars Torre Sevilla 5* dispone de **244 habitaciones** exclusivas (211 Superiores, 20 Junior Suites, 12 Suites y 1 Suite Presidencial). Todas ellas exteriores y con unas maravillosas vistas a la capital Andaluza.

La calidez de sus habitaciones, decoradas con un exquisito gusto aseguran una magnífica estancia.

Además, todas ellas disponen de equipamientos de última tecnología y de las mejores comodidades para el descanso.



SALAS DE REUNIONES



SALAS DE REUNIONES

El hotel dispone de un total de **17 salas** de reunión de distintas capacidades distribuidas entre 4 de sus plantas. Todas cuentan con luz natural, pantallas y proyectores integrados, además de conexión WIFI gratuita.

Gracias a su versatilidad, permiten realizar todo tipo de eventos, como reuniones, cenas de galas, buffets de trabajo y desayunos privados para convenciones, eventos y grupos de incentivos.



PLANTA 19

Esta es la planta dedicada por excelencia a los eventos. Dispone de dos espacios que garantizan una total privacidad y multitud de opciones de personalización:

El **salón Alameda** con un total de 234 m² y una capacidad de hasta 250 pax con montaje en teatro, cuenta con 3 pantallas de 305 x 172 cm y proyectores integrados.

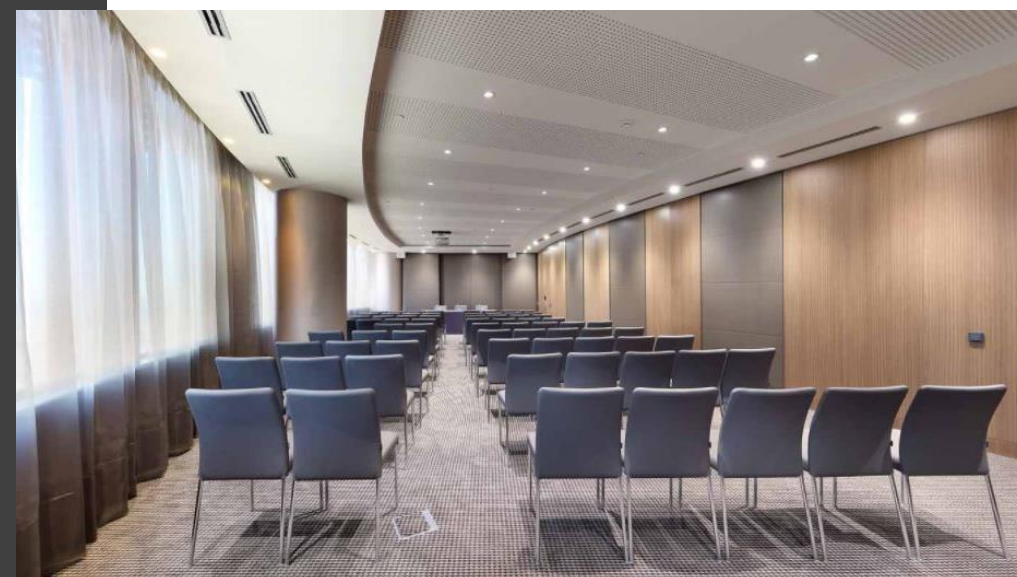
Sala Restauración (391 m²), perfecta para todo tipo de banquetes, coffee breaks y cenas de gala, zona expositiva, check-in privados para grupos y desayunos privados de hasta 180 pax.



SALAS DE REUNIONES

CUADRO CAPACIDADES

<i>Nombre</i>	<i>M2</i>	<i>Ubicación</i>
<i>Hispalis I</i>	48	<i>Planta 35</i>
<i>Hispalis II</i>	40	<i>Planta 35</i>
<i>Hispalis III</i>	47	<i>Planta 35</i>
<i>Hispalis</i>	134	<i>Planta 35</i>
<i>Trajano</i>	42	<i>Planta 35</i>
<i>Adriano</i>	40	<i>Planta 35</i>
<i>Macarena</i>	42	<i>Planta 36</i>
<i>Cartuja</i>	100	<i>Planta 36</i>
<i>Giralda I</i>	42	<i>Planta 36</i>
<i>Giralda II</i>	50	<i>Planta 36</i>
<i>Giralda</i>	92	<i>Planta 36</i>
<i>Triana</i>	37	<i>Planta 36</i>
<i>Guadalquivir</i>	234	<i>Planta 36</i>
<i>Alcázar</i>	96	<i>Planta 20</i>
<i>Catedral</i>	46	<i>Planta 20</i>
<i>Maestranza</i>	119	<i>Planta 20</i>
<i>Alameda</i>	342	<i>Planta 19</i>
<i>Terraza – zona acristalada</i>	274	<i>Planta 37</i>



TERRAZA MIRADOR ATALAYA - PLANTA 37

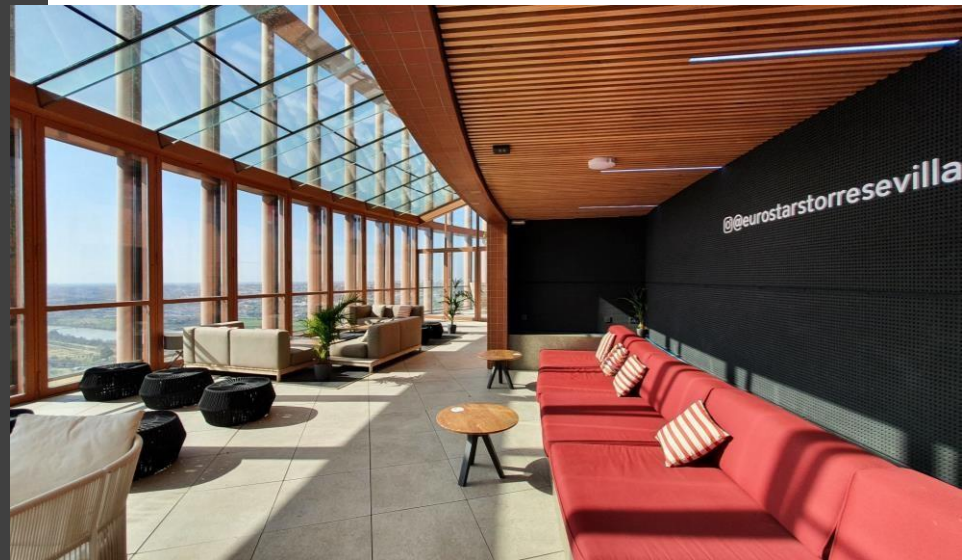
Eventos Privados

Sin lugar a dudas el **espacio de moda** más sensacional del Hotel.

Gracias a su **zona acristalada de 274 m²**, se puede reservar en **EXCLUSIVA** para realizar eventos como:

- Check in privado durante un cocktail de bienvenida
- Presentaciones de productos o reuniones
- Cena de galas con barra libre y DJ

Todo mientras se disfruta de las vistas más impresionantes del centro de nuestra ciudad.

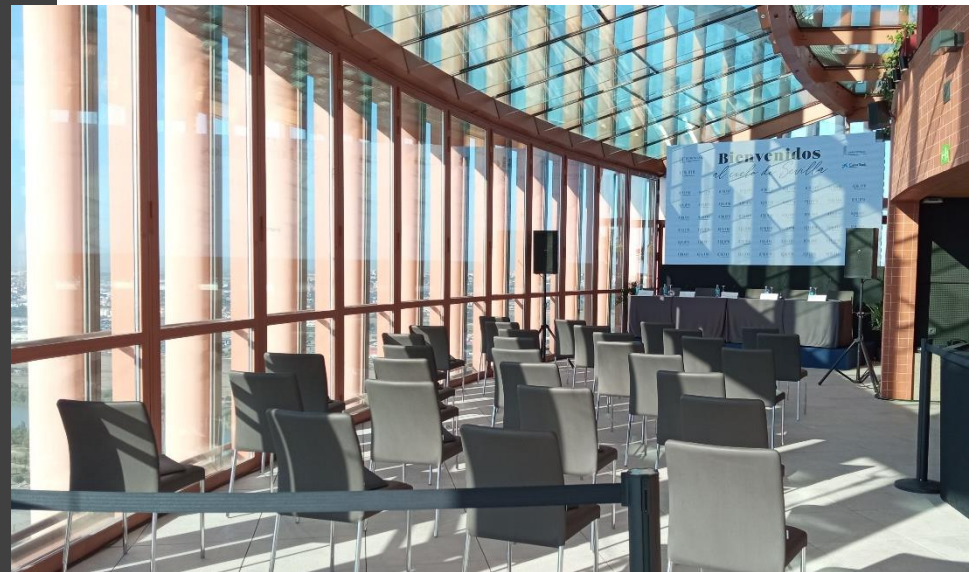


TERRAZA MIRADOR ATALAYA - PLANTA 37

Eventos Privados

Un total de 550 m² repartidos en una terraza 360° con las vistas de toda Sevilla y su entorno.

Con un aforo máximo de 120 personas en formato banquete y 180 personas en formato cocktail, indudablemente se convierte en la clave para sorprender y dejar en la memoria de los participantes un recuerdo imborrable.



TERRAZA MIRADOR ATALAYA - PLANTA 37



DESAYUNADOR PLANTA 34

Este versátil **Restaurante Buffet**, con capacidad hasta de 150 pax, permite disfrutar de unas fabulosas vistas a los monumentos más representativos de nuestra ciudad. No solo sirve como desayunador del Hotel para todos nuestros clientes, también es el complemento perfecto para organizar banquetes privados de almuerzos de trabajos, cocktails o cenas de gala.



LOBBY BAR PLANTA 34

Un lugar de encuentro para nuestros clientes, donde poder tomar relajadamente una copa, unos cocktails o comer algo ligero.

Un espacio distendido, donde sentir la tranquilidad de un hotel moderno y, a la vez cálido.



SPA & FITNESS CENTER

Y para sacar el mayor provecho a la estancia de los clientes en nuestro hotel, disponemos de un moderno y completo **SPA** donde disfrutar de tratamientos de belleza, masajes, sauna, baño turco etc, siempre contemplando las mejores vistas de Sevilla.

El **fitness center**, abierto 24 horas y totalmente gratuito para nuestros clientes, es el complemento perfecto a estas instalaciones dedicadas al ocio.



RESTAURANTE A LA CARTA

EL DUENDE
RESTAURANTE

El restaurante a la carta más exclusivo
del Eurostars Torre Sevilla 5*.

Un lugar mágico donde saborear una
magnífica gastronomía fusión, en un
entorno idílico con unas vistas únicas del
Guadalquivir, la Cartuja y la ciudad de
Sevilla desde la planta 34.



 EUROSTARS
TORRE SEVILLA





Plaza Alcalde Alfredo Sánchez Monteseirín,
Nº2, Edif. Torre Sevilla, 41092 - Sevilla
Teléfono: 954 466 022
E-mail: sales@eurostarstorresevilla.com